

Estado del sistema



ESTADO DE BASES DE DATOS

Actualizaciones más recientes:

- **CBR Santiago** hasta **Mayo 2024**.
- **Encuestas proyectos en venta y expedientes municipales** del **2º trimestre** para el **Gran Santiago, Gran Valparaíso y Rancagua-Machalí**.
- **Parque histórico** de propiedades en el **SII** para **84 comunas en todo el país**.



ESTADO DE PLATAFORMAS

Sistemas en operación:

- Plataforma geográfica **PRO+** en el **Gran Santiago, Gran Valparaíso y Rancagua-Machalí**.
- **Info check** en todo **Chile**.
- **IProp valorizador residencial** en el **Gran Santiago**.
- Plataforma geográfica **FLEX** en el **Gran Santiago**.
- **Panel inmobiliario** Gran Santiago y Regiones.
- Reuniones mensuales de **Radar Urbano**, análisis de mercado territorial, crecimiento urbano y rentas.

Con Inciti, tus proyectos al siguiente nivel

NUEVOS

AM VALPARAÍSO

Concón - Viña Del Mar Valparaíso
- Quilpué Villa Alemana

CENTRO

Rancagua - Machalí

PRÓXIMAMENTE

NORTE

Alto Hospicio - Iquique
Antofagasta - Calama

AM CONCEPCIÓN

Concepción - Talcahuano - Hualpén - Penco
Chiguayante - San Pedro de la Paz - Coronel

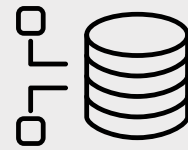
Información que tendrás:

COBERTURA



ACTUALIZACIONES

Fechas de actualización de bases de datos



DATOS

Cantidad total de datos acumulados

DESDE

HASTA



FUENTES

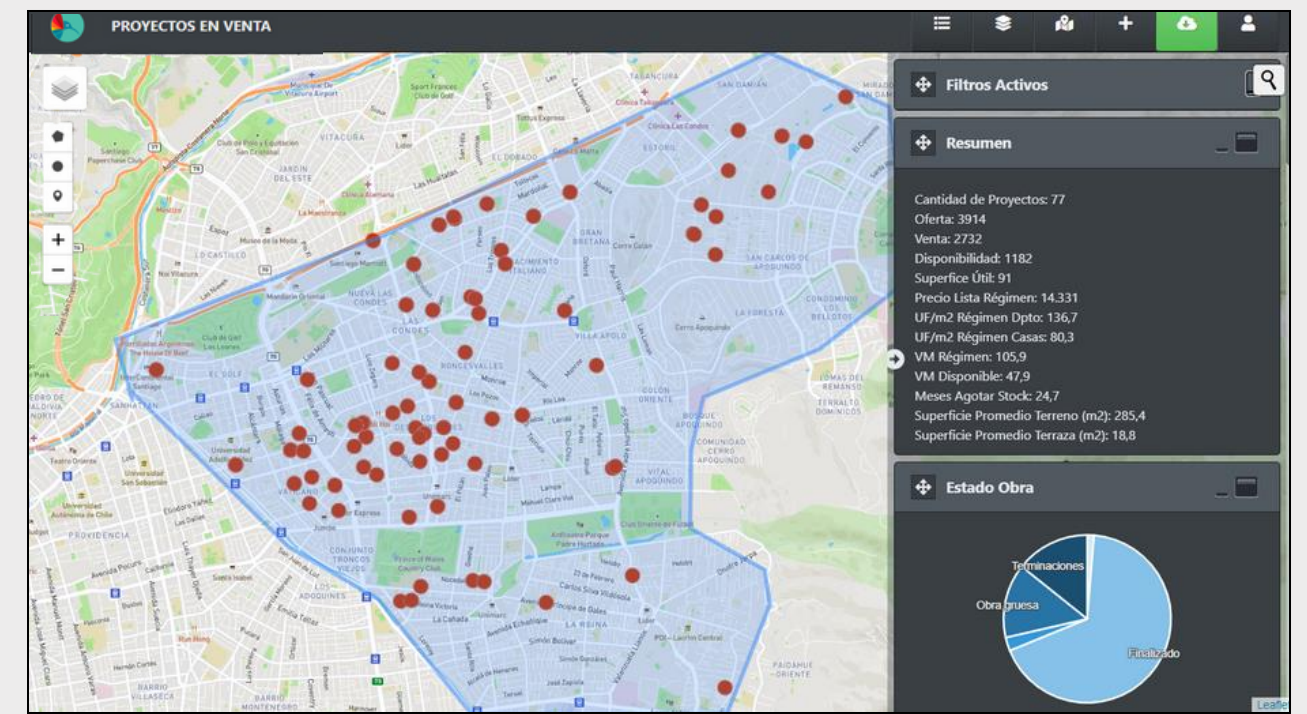
Origen de datos entregados



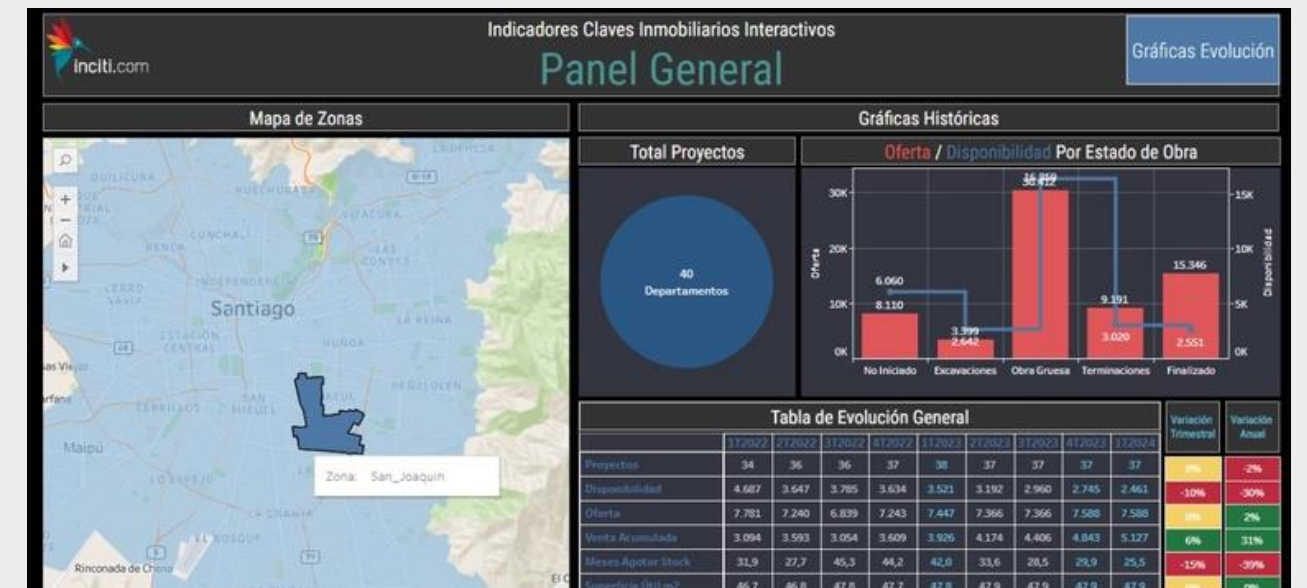
PLATAFORMAS

Disponibilidad de las bases en plataformas

PRO+ | FLEX



PANELES



IPROP

Buscador de propiedad a nivel nacional

Identificación de la Propiedad

Dirección: República de Cuba 1489, N° Unidad: 604, PROVIDENCIA: [dropdown], Rol: Agrícola

Comuna: Providencia, Rol: 02247-00356, Dirección: REPUBLICA DE CUBA 1489..., Tipo: No Agrícola

Mapa | **Satélite**

Avalúos y Contribuciones

- Avalúo Total: \$150,718,528
- Avalúo Exento: \$54,533,049
- Avalúo Afecto: \$96,185,479
- Contribuciones Semestrales: \$161,196
- Destino: Habitacional

Construcciones y Superficies

- Superficie Terreno: 0 m²
- Tipo de Suelo: No Aplica
- Líneas de Construcción: 1 Líneas de Construcción
- Superficie Construida: 103 m²
- Materialidad Construcción: Hormigón Armado

Precios de Transferencias Años 2017 al 2021

Esta propiedad: 02247-00356, UF0

Propiedades en la misma manzana:

- 02247-00301, 12-12-2018, UF272
- 02247-00302, 12-12-2018, UF272

Registro Servicio Impuestos Internos [SII]

COBERTURA



ACTUALIZACIONES

Los datos son actualizados cada 6 meses



DATOS

6.407.970 registros

[1.234.302 inscripciones CBR]

1890

2023



FUENTE

Servicio Impuestos Internos



PLATAFORMAS

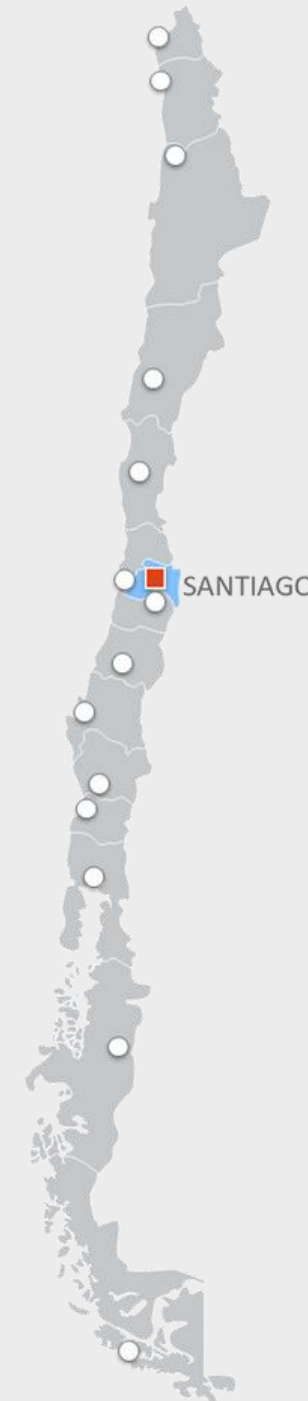
PRO+

IProp

Paneles

Conservador de Bienes Raíces [CBR]

COBERTURA



ACTUALIZACIONES

Los datos se actualizan mensualmente y el cruce con la base catastral del SII se hace cada 6 meses.

	Disponible en PRO	Próx. actualización
CBR Santiago	Julio 2024	Diciembre 2024
CBR San Miguel	Junio 2024	Noviembre 2024
CBR Puente Alto	Enero 2024	Junio 2024
CBR San Bernardo	Mayo 2024	Agosto 2024



DATOS

1.298.134 registros

2011

2024



FUENTES

Conservadores de Bienes Raíces • Santiago • San Miguel
• Pte. Alto • San Bdo.

Servicio Impuestos Internos



PLATAFORMAS

PRO+

IProp

Paneles

Proyectos Residenciales en Venta [PRV]

La información de edificios de departamentos y conjuntos de casas se recopila en la sala de venta de cada proyecto.

COBERTURA



ACTUALIZACIONES

Encuestas trimestrales

Vigente
Julio 2024

Próxima
Octubre 2024

DATOS
5.609 encuestas

2011

2024

FUENTES

- Sala de ventas
- Portales inmobiliarios
- Sitios de empresas

PLATAFORMAS

PRO+

IProp

Paneles

Expedientes Municipales

Se consideran los Anteproyectos (AP), Permisos de edificación (PE) y las Recepciones municipales (RM) con superficie de edificación aprobada mayor a 400 m² en todas las comunas que comprenden la encuesta de PRV.

COBERTURA



ACTUALIZACIONES

Trimestrales

Vigente
RM: Julio 2024
REG: Junio 2024

Próxima
Octubre 2024

DATOS
30.113 registros

2011

2024

FUENTES

Dirección de Obras Municipales

PLATAFORMAS

PRO+

IProp

Paneles

Normativa Urbana [PRC]

La información es consultada del Plan Regulador Comunal vigente en cada comuna. Los cambios y congelamientos de zonas por normativa son actualizados mensualmente mediante revisión de publicaciones en portales municipales.

COBERTURA



ACTUALIZACIONES

Cambios y congelamientos de zonas por normativa se actualizan mensualmente.

En seguimiento

Buin - Cerrillos - Cerro Navia - Colina - Conchalí
Estación Central - Lo Barnechea - Lo Prado - Maipú
Pedro Aguirre Cerda - Peñalolén - Quilicura - Recoleta - Til Til

DATOS
50 comunas

FUENTE

Secretaría Comunal de Planificación

PLATAFORMAS

PRO+

IProp

Paneles

Demografía y Gasto

COBERTURA



ACTUALIZACIONES

Próxima
2025

DATOS
2 censos

2012

2017

FUENTES

Instituto Nacional de Estadísticas

- Censo de Población y Vivienda 2012
- Censo de Población y Vivienda 2017
- EPF 2022

PLATAFORMAS

PRO+

IProp

Paneles